

**CanadianSolar**

HiKu6 Mono PERC

540 W ~ 550 W

CS6W-540 | 550MS



ROHKEM VÕIMSUST



Paneeli võimsus kuni 550 W
Paneeli efektiivsus kuni 21,5 %



Kuni 4,5 % madalam LCOE
Kuni 5,6 % madalam süsteemi maksumus



Suurepärase LID / LeTID leevendustehnoloogia
Kuni 50% väiksem degradatsioon



Ühildub tavapärase jälgijatega, kulutõhus
toode elektrijaamade jaoks



Parem varjutaluvus

USALDUSVÄÄRNE



Minimeerib mikropragude mõju



Lume koormuse taluvus kuni 5400 Pa,
tuulekoormuse taluvus kuni 2400 Pa*



**Täiustatud tootegarantii materjalidele ja
töö kvaliteedile***



Lineaarse võimsuse garantii*

**Esimese aasta degradatsioon mitte rohkem kui 2%
Hilisem aastane degradatsioon mitte rohkem kui 0,55%**

* Vastavalt kohaldatavale Canadian Solari piiratud garantii deklaratsioonile.

KVALITEEDIJUHTIMISSÜSTEEMI SERTIFIKAADID*

ISO 9001:2015 / Kvaliteedijuhtimissüsteemid
ISO 14001:2015 / Keskkonnajuhtimissüsteemid
ISO 45001: 2018 / Töötervishoiu ja tööohutuse juhtimissüsteemid

TOOTE SERTIFIKAADID*

IEC 61215 / IEC 61730 / CE / INMETRO / MCS / UKCA
CEC listed (US California)
UL 61730 / IEC 61701 / IEC 62716 / IEC 60068-2-68
UNI 9177 Reaction to Fire: Class 1 / Take-e-way



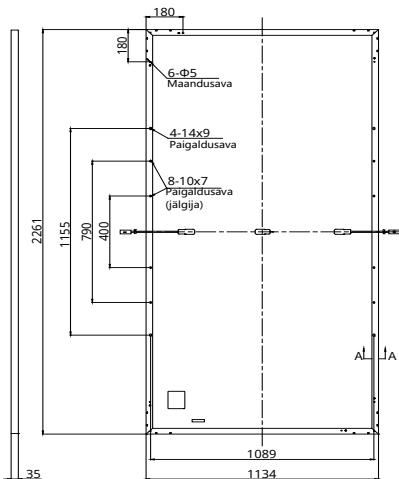
* Erinevatele paneelitüüpidele ja turgudele kohaldatavad konkreetsed sertifikaadid on erinevad ja seetõttu ei kehti kõik siin loetletud sertifikaadid teie tellitavate või kasutatavate toodete puhul samaaegselt. Võtke ühendust oma kohaliku Canadian Solari müügiesindajaga, et kinnitada teie tootele saadaolevad konkreetsed sertifikaadid, mis kehtivad piirkonnas, kus tooteid kasutatakse..

CSI Solar Co., Ltd. on pühendunud klientidele kvaliteetsete fotogalvaaniliste päikesepaneelide, päikesenergia- ja akusalvestuslahenduste pakkumisele. Ettevõtte tunnustati IHS Module Customer Insight Survey uuringus kvaliteedi ja jõudluse/hinna suhte poolest paneelide tarnijaks nr 1. Viimase 20 aasta jooksul on Canadian Solar tarninud rohkem kui 63 GW esmaklassilisi päikesepaneele üle maailma.

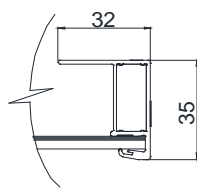
* Täpsema teabe saamiseks vaadake paigaldusjuhendit.

TEHNILINE JOONIS (mm)

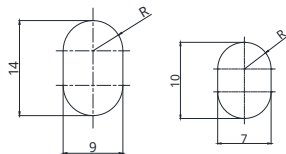
Tagantvaade



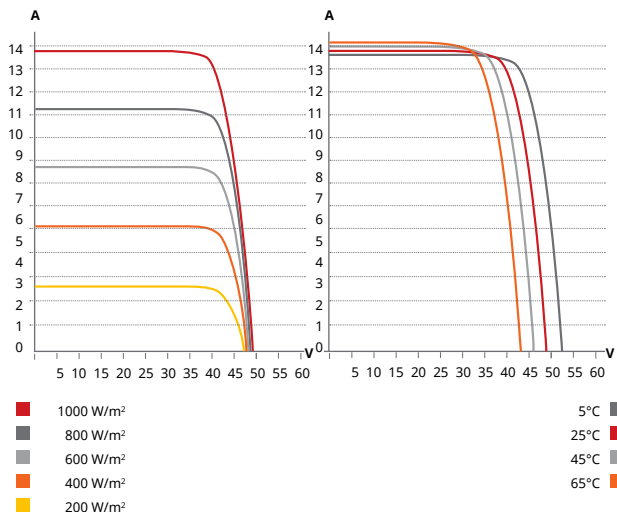
Raami ristlõige A-A



Paigaldusava



I-V GRAAFIK



ELEKTRILISED ANDMED | STC*

CS6W	540MS	550MS
Nominaalne võimsus (Pmax)	540 W	550 W
Optimaalne tööpinge (Vmp)	41,3 V	41,7 V
Optimaalne töövool (Imp)	13,08 A	13,20 A
Avatud ahela pinge (Voc)	49,2 V	49,6 V
Lühisvool (Isc)	13,90 A	14,00 A
Paneeli efektiivsus	21,1%	21,5%
Töötemperatuur	-40 °C ~ +85 °C	
Süsteemi max pinge	1500V (IEC/UL) või 1000V (IEC/UL)	
Paneeli tulekindlus	TÜÜP 1 (UL 61730 1500V) või TÜÜP 2 (UL 61730 1000V) või KLASS C (IEC 61730)	
Max voolukaitse	25 A	
Klassifikatsioon	Klass A	
Võimsustolerants	0 ~ + 10 W	

* STC – Standardsete katsetingimuste korral (kiirgushulk 1000 W/m², elementide temperatuur 25 °C, kiirguse spekter 1,5 AM).

ELEKTRILISED ANDMED | NMOT*

CS6W	540MS	550MS
Nominaalne võimsus (Pmax)	405 W	412 W
Optimaalne tööpinge (Vmp)	38,7 V	39,1 V
Optimaalne töövool (Imp)	10,47 A	10,55 A
Avatud ahela pinge (Voc)	46,5 V	46,9 V
Lühisvool (Isc)	11,21 A	11,29 A

* NMOT – Nominaalsete töötingimuste korral, (kiirgushulk 800 W/m², õhutemperatuur 20 °C, tuule kiirus 1 m/s, kiirguse spekter 1,5 AM).

* Sellel andmelehel sisalduvad spetsifikatsioonid ja põhifunktsioonid võivad käimasoleva uuendustegevuse ja toodete täiustamise tõttu meie tegelikest toodetest veidi erineda. CSI Solar Co., Ltd. jätab endale õiguse teha siin esitatud teabes igal ajal vajalikke muudatusi ilma täiendava etteteatamiseta.

Palun arvestage, et PV-paneelide peaksid käsitsema ja paigaldama kvalifitseeritud inimesed, kellel on professionaalsed oskused. Enne meie PV-paneelide kasutamist lugege hoolikalt läbi ohutus- ja paigaldusjuhised.

Selle eestikeelse versiooni on kliendi mugavuse huvides teinud Kliimaseade OÜ ja see on mitte siduv. Kui selle versiooni ja Canadian Solari originaalse ingliskeelse versiooni vahel esineb lahknevusi, on ülimuslik ingliskeelne versioon. Tootelehe originaalse ingliskeelse versiooni leiate veebiaadressilt <https://www.csisolar.com/downloads/>.