

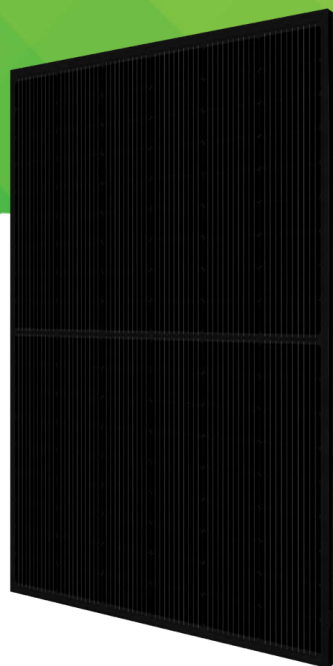


## HiKu6 (All-Black)

ALL BLACK MONO PERC

395 W

CS6R-395MS



### ROHKEM VÖIMSUST



Paneeli võimsus 395 W  
Paneeli efektiivsus kuni 20,2 %



Madalam LCOE ja süsteemi maksumus



Suurepärane LID / LeTID leevendustehnoloogia  
Kuni 50% väiksem degradatsioon



Parem varjutaluvus

### USALDUSVÄÄRNE



Minimeerib mikropragude mõju



Lume koormuse taluvus kuni 5400 Pa,  
tuulekoormuse taluvus kuni 2400 Pa\*



Täiustatud tootegantii materjalidele ja  
töö kvaliteedile\*



Lineaarse võimsuse garantii\*

Esimese aasta degradatsioon mitte rohkem kui 2%  
Hilisem aastane degradatsioon mitte rohkem kui 0,55%

\* Vastavalt kohaldatavale Canadian Solari piiratud garantii deklaratsioonile.

### KVALITEEDIJUHTIMISSÜSTEEMI CERTIFIKAADID\*

ISO 9001:2015 / Kvaliteedijuhtimissüsteemid  
ISO 14001:2015 / Keskkonnajuhtimissüsteemid  
ISO 45001: 2018 / Töötervishoiu ja tööohutuse juhtimissüsteemid

### TOOTE CERTIFIKAADID\*

IEC 61215 / IEC 61730 / CE / INMETRO  
UL 61730 / IEC 61701 / IEC 62716  
Take-e-way



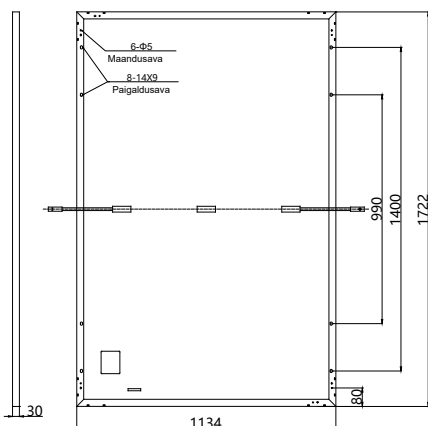
\* Erinevatele paneelitüüpidele ja turgudele kohaldatavad konkreetsed sertifikaadid on erinevad ja seetõttu ei kehti kõik siin loetletud sertifikaadid teie tellitavate või kasutatavate toodete puhul samaaegselt. Võtke ühendust oma kohaliku Canadian Solari müügiesindajaga, et kinnitada teie tootele saadaolevad konkreetsed sertifikaadid, mis kehtivad piirkonnas, kus tooteid kasutatakse..

**CSI Solar Co., Ltd.** on pühendunud klientidele kvaliteetsete fotogalvaaniliste päikesepaneelide, päikesenergia- ja akusalvestuslahenduste pakkumisele. Ettevõtte tunnustati IHS Module Customer Insight Survey uuringus kvaliteedi ja jõudluse/hinna suhte poolest paneelide tarnijaks nr 1. Viimase 20 aasta jooksul on Canadian Solar tarninud rohkem kui 63 GW esmaklassilisi päikesepaneele üle maailma.

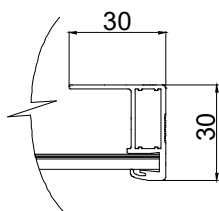
\* Täpsema teabe saamiseks vaadake paigaldusjuhendit.

## TEHNILINE JOONIS (mm)

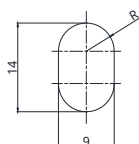
### Tagantvaade



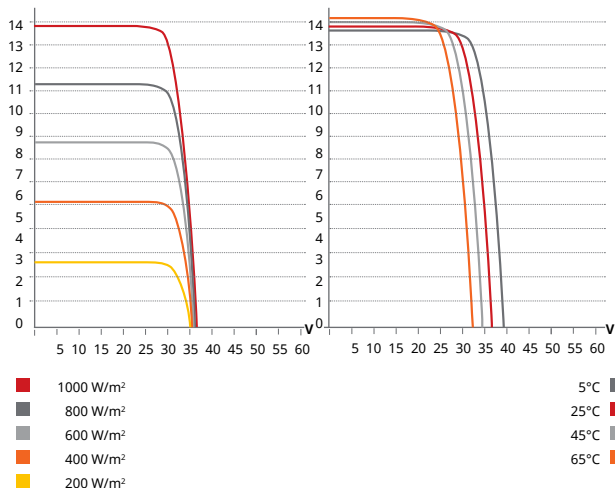
### Raami ristlõige A-A



### Paigaldusava



## I-V GRAAFIK



## ELEKTRILISED ANDMED | STC\*

CS6R	395MS
Nominaalne võimsus (Pmax)	395 W
Optimaalne tööpinge (Vmp)	30,6 V
Optimaalne töövool (Imp)	12,91 A
Avatud ahela pinge (Voc)	36,6 V
Lühisvool (Isc)	13,77 A
Paneeli efektiivsus	20,2%
Töötemperatuur	-40 °C ~ +85 °C
Süsteemi max pinge	1500V (IEC/UL) või 1000V (IEC/UL)
Paneeli tulekindlus	TÜÜP 1 (UL 61730 1500V) või TÜÜP 2 (UL 61730 1000V) või KLASS C (IEC 61730)
Max voolukaitse	25 A
Klassifikatsioon	Klass A
Võimsustolerants	0 ~ + 10 W

\* STC – Standardsete katsetingimuste korral (kiirgushulk 1000 W/m<sup>2</sup>, elementide temperatuur 25 °C, kiirguse spekter 1,5 AM).

## ELEKTRILISED ANDMED | NMOT\*

CS6R	395MS
Nominaalne võimsus (Pmax)	295 W
Optimaalne tööpinge (Vmp)	28,6 V
Optimaalne töövool (Imp)	10,33 A
Avatud ahela pinge (Voc)	34,4 V
Lühisvool (Isc)	11,11 A

\* NMOT – Nominaalsete töötingimuste korral, (kiirgushulk 800 W/m<sup>2</sup>, õhutemperatuur 20 °C, tuule kiirus 1 m/s, kiirguse spekter 1,5 AM).

## MEHAANILISED OMADUSED

Tehniline kirjeldus	Andmed
Elemendi tüüp	Monokristalne
Elementide jaotus	108 [2 x (9 x 6)]
Mõõtmed	1722 x 1134 x 30 mm
Kaal	21,3 kg
Esiklaas	3,2 mm karastatud klaas koos peegeldusvastase kihiga
Raam	Anodeeritud alumiiniumisulam
Harukarp	IP68, 3 möödavoolu diodi
Kaabel	4 mm <sup>2</sup> (IEC), 12 AWG (UL)
Kaabli pikkus (koos pistikuga)	Püstiasend: 410 mm (+) / 290 mm (-); horisontaalasend: 1100 mm*
Pistikühendus	MC4 või MC4-EVO2

\* Täpsem info saamiseks pöörduge oma kohaliku Canadian Solari müügi- ja tehnilise esindaja poole.

## TERMLISED PARAMEETRID

Tehniline kirjeldus	Andmed
Temperatuurikoefitsient (Pmax)	-0,34 % / °C
Temperatuurikoefitsient (Voc)	-0,26 % / °C
Temperatuurikoefitsient (Isc)	0,05 % / °C
Paneeli nominaalne töötemperatuur	42 ± 3 °C

\* Sellel andmelehel sisalduvad spetsifikatsioonid ja põhifunktsioonid võivad käimasoleva uuendustegevuse ja toodete täiustamise tõttu meie tegelikest toodetest veidi erineda. CSI Solar Co., Ltd. jätab endale õiguse teha siin esitatud teabes igal ajal vajalikke muudatusi ilma täiendava etteteatamiseta.

Palun arvestage, et PV-paneelide peaksid käsitsema ja paigaldama kvalifitseeritud inimesed, kellel on professionaalsed oskused. Enne meie PV-paneelide kasutamist lugege hoolikalt läbi ohutus- ja paigaldusjuhised.

Selle eestikeelse versiooni on kliendi mugavuse huvides teinud Kliimaseade OÜ ja see on mitte siduv. Kui selle versiooni ja Canadian Solari originaalse ingliskeelse versiooni vahel esineb lahknevusi, on ülimuslik ingliskeelne versioon. Tootelehe originaalse ingliskeelse versiooni leiate veebiaadressilt <https://www.csisolar.com/downloads/>.

 CanadianSolar