

# NIBE PV päikeseenergia

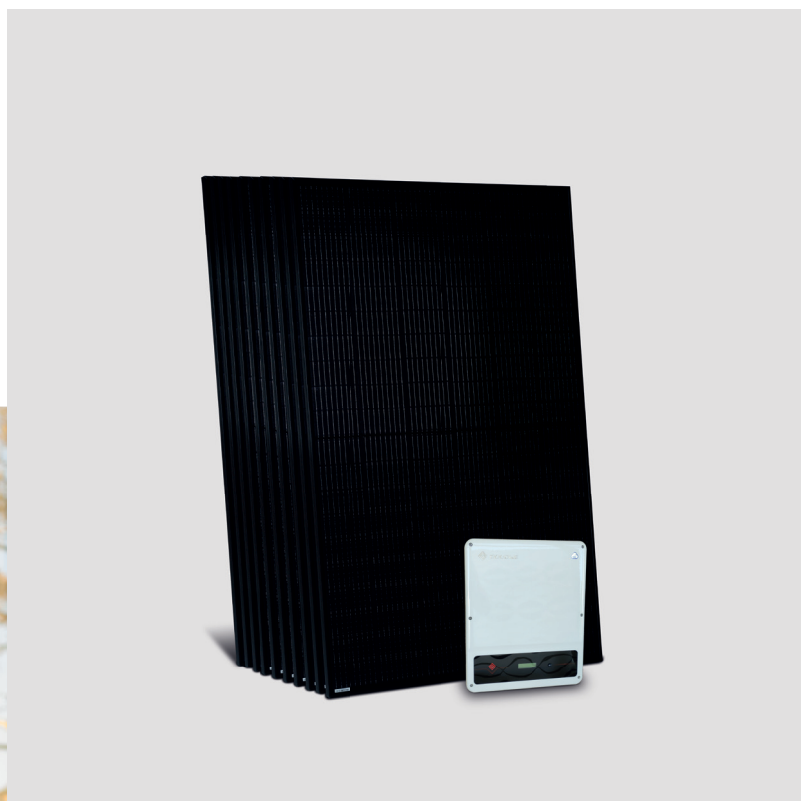
NIBE PV on päikesepaneelide moodulsüsteem, mille valmiskomplektide väljundvõimsus on: 4 – 20 kW. Päikesepaneelide komplekti juurde kuulub juhtmooduliga inverter ja paigaldustarvikud. Katusepinna optimaalseks kasutamiseks saab valmiskomplekti täiendada lisapaneelidega.

NIBE PV päikesepaneel koosneb monokristall ränielementidest, mille koostamisel kasutatakse PERC tehnoloogiat, paneeli võimsus on 300 Wp. Päikesepaneelid on stiilse üleni musta pinnaga. NIBE PV ammutab päikesevalgust aastaringi, muundades selle elektrienergiaks. Maksimaalse energiatõhususe saavutamiseks saab NIBE PV päikesepaneelid ühendada NIBE soojuspumbaga\*.

NIBE toodete nutikas tehnoloogia annab kontrolli energiatarbimise üle ning efektiivne juhtsüsteem reguleerib automaatselt ruumide sisekliimat, tagades suurima mugavuse. Valides NIBE päikesepaneelid teete teene ka ümbritsevale keskkonnale.

\* Süsteemidele, mida saab ühendada NIBE Uplink/myUplink-iga.

- Moodulsüsteem – valmiskomplektid, mille võimsust saab lihtsalt suurendada.
- Ülimalt efektiivne ja stiilne – päikesepaneelide tootmisel on kasutatud PERC tehnoloogiat ja kõrgklassi päikesepaneelid on üleni musta pinnaga.
- Maksimaalse energiatõhususe saavutamiseks ühendage päikesepaneelid NIBE soojuspumbaga.



## Tehnilised andmed NIBE PV

| <i>Päikesepaneel</i>                    |    | 4,8 kW            | 7,5 kW | 9,3 kW | 11,4 kW | 14,4 kW | 18,0 kW | 25,2 kW |
|---|----|-------------------|--------|--------|---------|---------|---------|---------|
| Nimivõimsus STC (Pmpp)                  | Wp | 300               |        |        |         |         |         |         |
| Nimipinge (Umpp)                        | V  | 32,3              |        |        |         |         |         |         |
| Nimivool (Impp)                         | A  | 9,3               |        |        |         |         |         |         |
| Välismõõtmed (laius x kõrgus x sügavus) | mm | 1650 x 991 x 35   |        |        |         |         |         |         |
| Kaal                                    | kg | 19                |        |        |         |         |         |         |
| Sobivad katuse tüübid                   |    | Kõik katusetüübid |        |        |         |         |         |         |

| <i>Inverter</i>                         |    | PVI20-4     | PVI20-6 | PVI20-8 | PVI20-10    | PVI20-12 | PVI20-15 | PVI 30-20   |
|---|----|-------------|---------|---------|-------------|----------|----------|-------------|
| Max väljundvõimsus <sup>1)</sup>        | kW | 4           | 6       | 8       | 10          | 12       | 15       | 20          |
| Välismõõtmed (laius x kõrgus x sügavus) | mm | 354x433x147 |         |         | 354x433x155 |          |          | 415x511x175 |
| Kaal                                    | kg | 15          |         |         | 16          | 18       |          | 25          |
| Väljundpinge                            | V  | 3x400       |         |         |             |          |          |             |
| Max stringide arv                       |    | 2           |         |         | 3           |          | 4        |             |
| Jälgijate arv (MPPT)                    |    | 2           |         |         |             |          |          |             |
| Kaitseklass                             |    | IP 65       |         |         |             |          |          |             |

<sup>1)</sup> Peab olema kaitstud vastavalt max väljundvõimsusele või max alalisvoolu võimsusele, kui see on väiksem.

## Tulevikule mõeldes

Kliendile suurima mugavuse tagamiseks optimeerib NIBE oma toodete efektiivsust, lähtudes kogu süsteemist kui tervikust. Tootevalikus on seadmed, mis on nutikad ja kõrge efektiivsusega, võimaldades kütta, jahutada, ventileerida ja tagada Teie kodu sooja tarbevee vajadus. Looduses peituva soojusenergia kasutamine võimaldab luua suurepärase koduse sisekliima võimalikult vähese keskkonnamõjuga.

*It's in our nature.*

